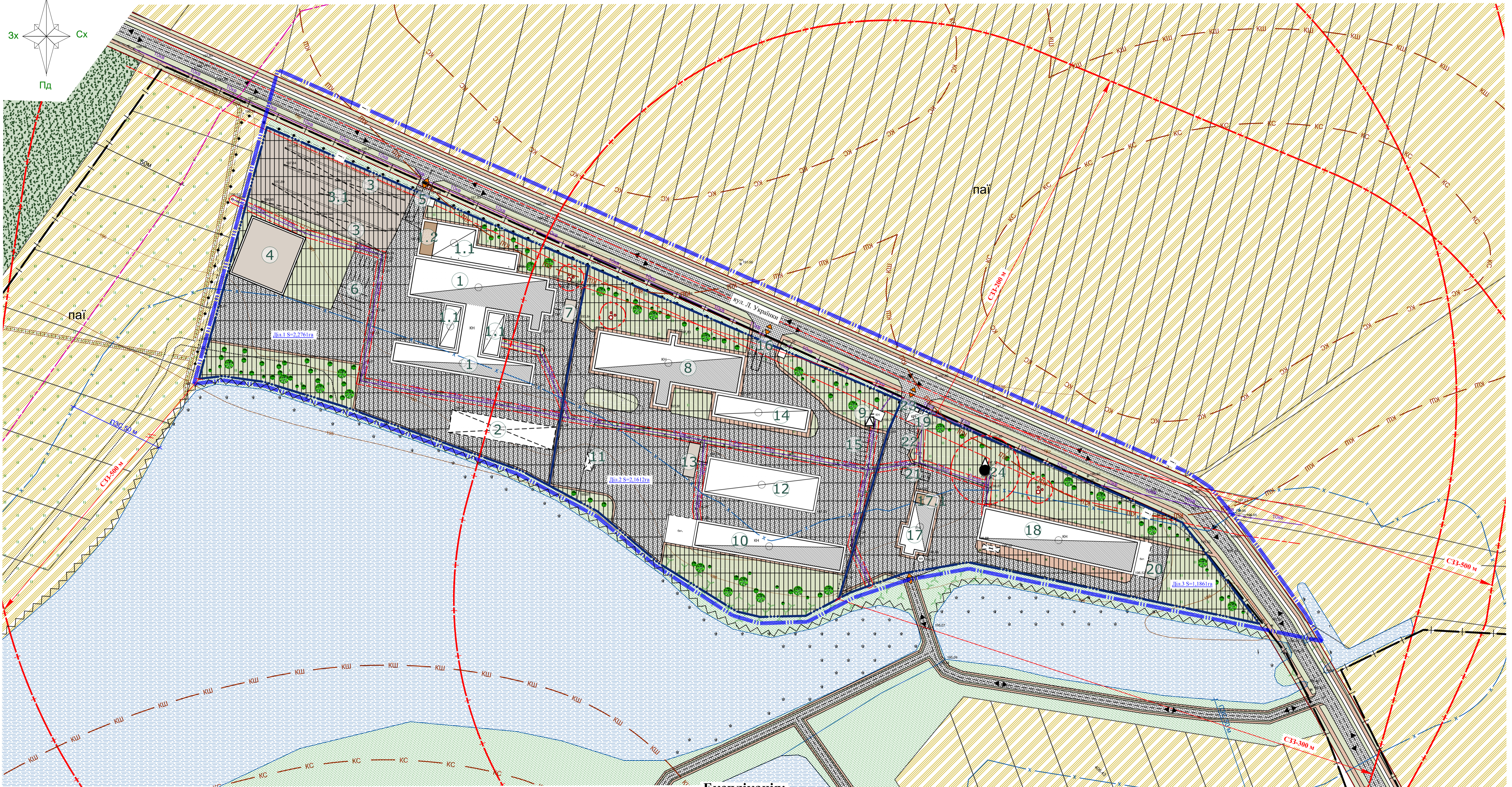


ПРОЕКТНИЙ ПЛАН ТА СХЕМА ПРОЕКТНИХ ОБМЕЖЕНЬ У ВИКОРИСТАННІ ЗЕМЕЛЬ ПОСДНАНА ЗІ СХЕМОЮ ТРАНСПОРТНОЇ МОБІЛЬНОСТІ ТА ІНФРАСТРУКТУРИ. М 1:1000



Умовні позначення:

Існ.	Проект.	Найменування
		Межа села Комарів
		Межа розроблення детального плану
		Межа ділянки
		Червоні лінії вулиць
	Діл. S=2,2761га	Номер ділянки та її площа
		Виробнича будівля (споруда) існуюча
		Територія сільськогосподарського призначення (городини/пасовище, сінокіс)
		Територія житлової (садибної) забудови
		Територія виробничої забудови
		Територія лісогосподарського призначення
		Зелені насадження
		Озеленення
		Трансформаторна підстанція
		Замоцнення тротуарів та пішохідних зон

	0,4кВ	Повітряна лінія електропередач ПЛ-0,4 кВ
	10кВ	Повітряна лінія електропередач ПЛ-10 кВ
		Став
	x	Прибережна захисна смуга
		Берегоукріплення
		Охоронна зона інженерних мереж
		Санітарно-захисна зона
		Зона санітарної охорони
		Охоронна зона від лісу
		Водозабірна свердловина для технічних потреб
		Локальні очисні споруди
		Тверде покриття проїжджої частини
	КС	Територія об'єкту культурної та археолог. спадщини
	КШ	Зона охорони археологічного культурн. шару
		Основні шляхи руху пішоходів
		Основні шляхи руху автотранспорту

Експлікація:

Приватна агрофірма "Білий Стік" (існ.)

Ділянка № 1, площею 2,2761 га з СЗЗ 500 м:

- Корівник до 5000 тис. голів на рік (реконс.)
- Добудова, корівник до 5000 тис. голів (проект.)
- Адміністративний блок (існ.)
- Навіс для зберігання сіна (існ.)
- Силосна яма (існ.)
- Силосна яма (проект.)
- Лагуна гноєсховище, закритого типу (проект.)
- КПП зі станцією дезінфекції автомобілів, в'їзд на ділянку (проект.)
- Місця для паркування вантажних і легкових автомобілів (проект.)
- Септик, гноєзбірний колодязь (існ.)

Ділянка № 2, площею 2,1612 га з СЗЗ 300 м:

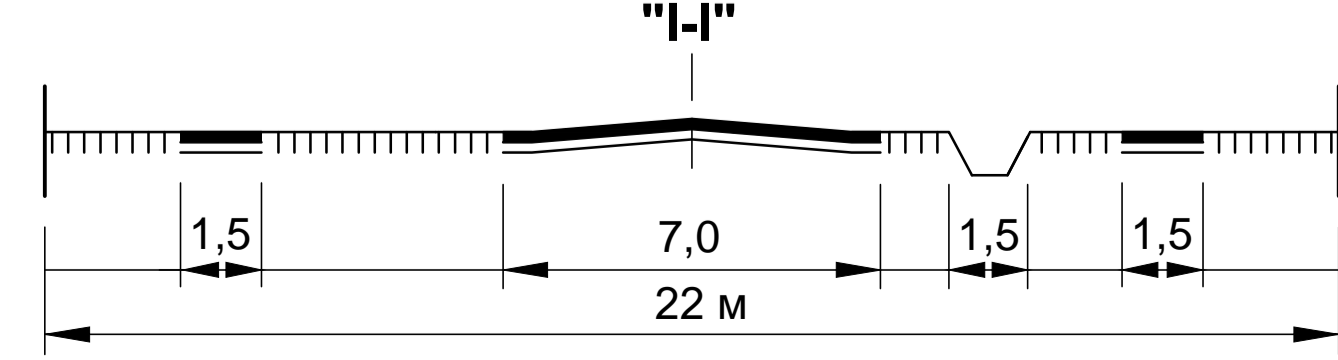
- Корівник-відгодівельник до 3000 голів на рік (реконс.)
- Трансформаторна підстанція (існ.)
- Свинарник до 150 голів на рік (реконс.)
- Навіс (існ.)
- Свинарник до 150 голів на рік з адміністративним блоком (проект.)
- Септик, гноєзбірний колодязь (проект.)
- Склад для зберігання кормів (проект.)
- Місця для паркування автомобілів (проект.)
- КПП зі станцією дезінфекції автомобілів, в'їзд на ділянку (проект.)

Ділянка № 3, площею 1,1861 га з СЗЗ 200 м:

- Кормоцех (існ.)
- Адміністративний блок (реконс.)
- Свинарник-маотчник до 100 голів на рік (реконс.)
- Автовага (існ.)
- Септик, гноєзбірний колодязь (існ.)
- Станція дезінфекції автомобілів (існ.)
- Місця для паркування автомобілів (проект.)
- КПП, в'їзд на ділянку (проект.)
- Водозабірна свердловина для технічних потреб (існ.)

ПРИМІТКА:
1. Конфігурація та площа будівлі може уточнюватися на наступних стадіях проектування за умови дотримання нормативної щільності та висотності проєктованої забудови, пожежних та санітарних розривів;
2. Даний аркуш розроблений на основі "Плану існуючого використання території" (аркуш 2).

Поперечні профілі вулиць "І-І"



Шифр: 054/2024					
Детальний план території з метою впорядкування земельної ділянки для обслуговування існуючих та нового будівництва сільськогосподарських будівель ПАФ "Білий Стік" по вул. Українська, 2 в с. Комарів Шепетинського району Львівської області					
Зв.	Кільк.	Арк.	№ док.	Підпис	Дата
Директор	Білоус І.				
ГАП	Давишук Т.				
Виконав	Щербата В.				
Перевірив	Давишук Т.				
Детальний план території				Стівія	Аркуш
ДПТ				3	8
Проектний план та схема проектних обмежень у використанні земель посідана зі схемою транспортної мобільності та інфраструктури. М 1:1000					ТОВ "Центр планування території"