

Схема розташування земельної ділянки у планувальній структурі території територіальної громади.

Викопіювання з схеми планування території Львівської області

Схема розташування села Опільсько в системі планувальній структури Сокальської міської громади

АДМІНІСТРАТИВНИЙ УСТРІЙ

- МЕЖІ:**
- ДЕРЖАВНИЙ КОРДОН
 - ОБЛАСТІ
 - АДМІНІСТРАТИВНИХ РАЙОНІВ
 - м. ЛЬВОВА
- НАСЕЛЕНІ ПУНКТИ:**
- МІСТА
 - СЕЛИЩА МІСЬКОГО ТИПУ
 - СЕЛА
 - АДМІНІСТРАТИВНИЙ ЦЕНТР ОБЛАСТІ
 - АДМІНІСТРАТИВНІ ЦЕНТРИ РАЙОНІВ

ЕЛЕМЕНТИ ЕКОЛОГІЧНОЇ МЕРЕЖІ

- ЛІСИ ПЕРШОЇ КАТЕГОРІЇ
- ІНШІ ЗЕЛЕНІ НАСАДЖЕННЯ
- ТЕРИТОРІЇ ПРИРОДНО-ЗАПОВІДНОГО ФОНДУ
- РІКИ
- ВОДОЙМИЩА

ФУНКЦІОНАЛЬНО-ПЛАНУВАЛЬНІ ЕЛЕМЕНТИ РОЗВИТКУ ТЕРИТОРІЇ

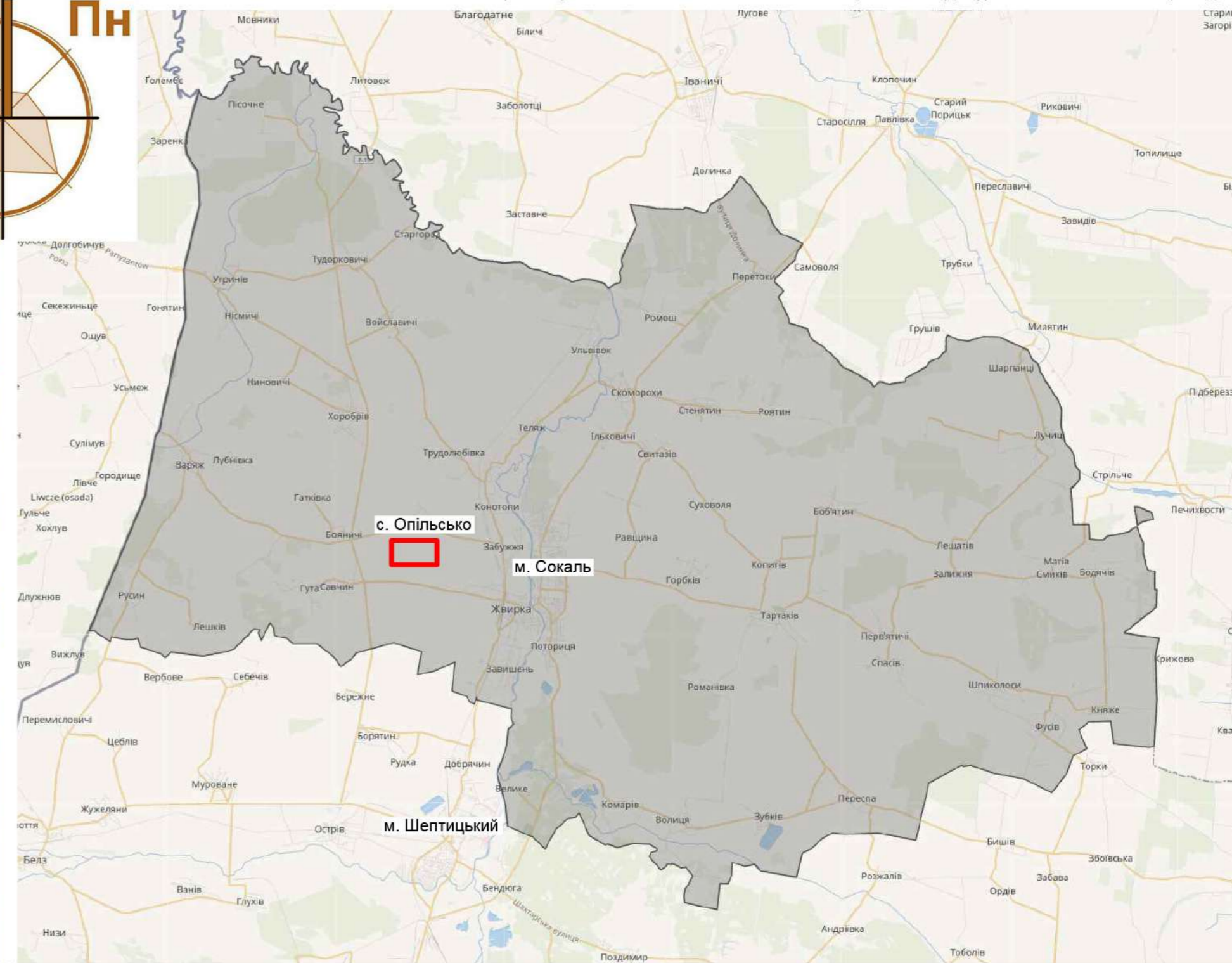
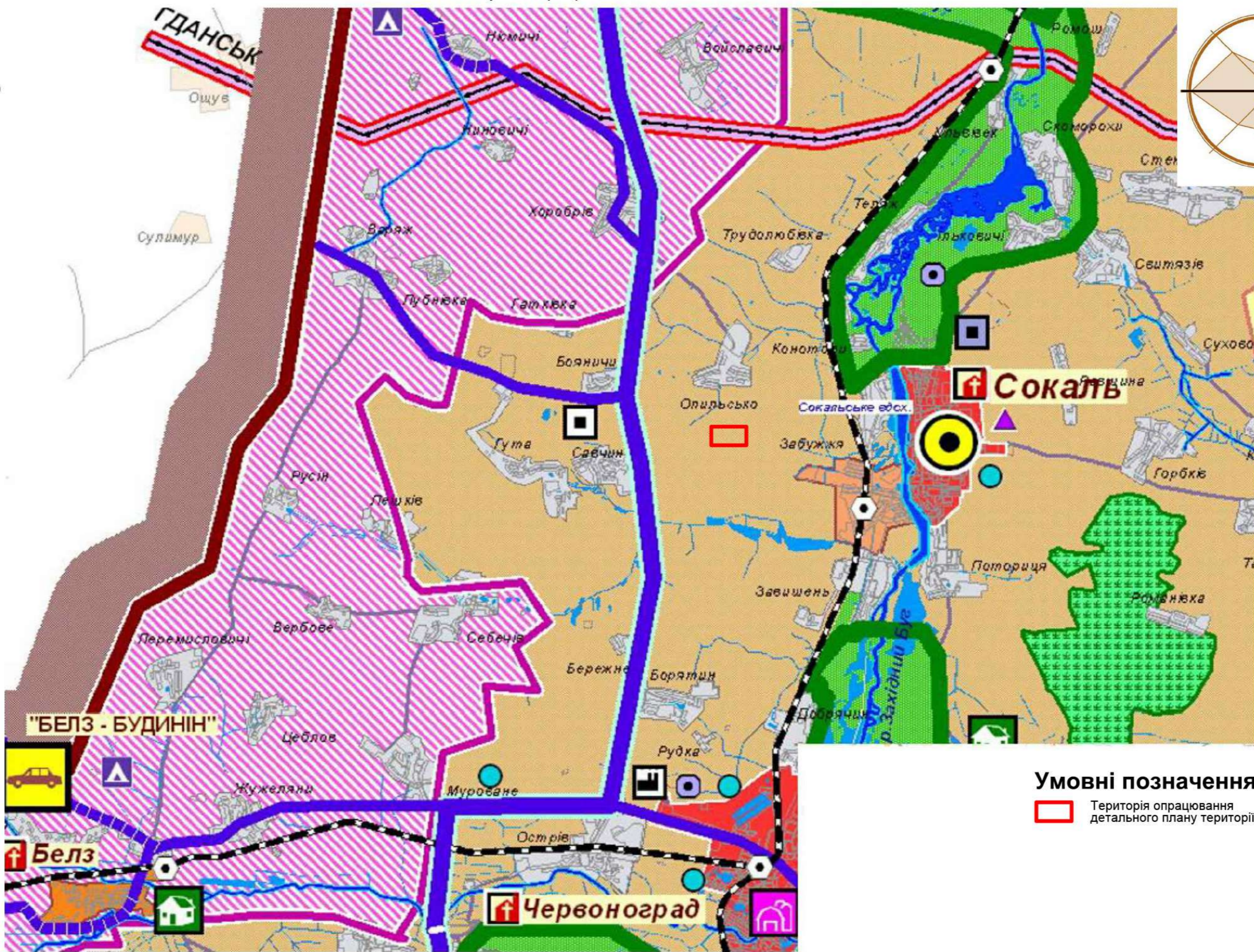
- ТЕРИТОРІЇ:**
- ПЕРЕВАЖНО МІСТОБУДІВНОГО РОЗВИТКУ (УРБАНІЗАЦІЇ)
 - ПЕРЕВАЖНО СІЛЬСЬКОГОСПОДАРСЬКОГО ВИКОРИСТАННЯ
 - ПЕРЕВАЖНО ОЗДОРОВЧОГО ТА ТУРИСТИЧНО-РЕКРЕАЦІЙНОГО ВИКОРИСТАННЯ
 - ПЕРЕВАЖНО МІСТОБУДІВНОГО РОЗВИТКУ ПРИКОРДОННИХ ТЕРИТОРІЙ
 - ІНВЕСТИЦІЙНО-ПРИВАБЛИВІ В ЗОНІ ВПЛИВУ МІЖНАРОДНИХ ТРАНСПОРТНИХ КОРИДОРІВ
 - СПЕЦІАЛЬНОГО ПРИЗНАЧЕННЯ
 - ЛОГІСТИЧНІ КОМПЛЕКСИ, ІНДУСТРІАЛЬНО-ТЕХНОЛОГІЧНІ ПАРКИ, ПРОМИСЛОВІ ПІДПРИЄМСТВА
 - ЦЕНТРИ АГРОБІЗНЕСУ
 - РИБНИ ГОСПОДАРСТВА
 - ТУРИСТИЧНО-РЕКРЕАЦІЙНА ТА ОЗДОРОВЧА ІНФРАСТРУКТУРА:
 - ІСТОРИЧНІ НАСЕЛЕНІ МІСЦЯ
 - КУРОРТНІ НАСЕЛЕНІ ПУНКТИ
 - ВІДПОЧИНКОВІ ЗОНИ
 - ВІДПОЧИНКОВІ ТА ТУРИСТИЧНІ КОМПЛЕКСИ
 - КОМПЛЕКСИ ЗИМОВИХ ВИДІВ СПОРТУ

ТРАНСПОРТНА ІНФРАСТРУКТУРА

- МІЖНАРОДНІ ТРАНСПОРТНІ КОРИДОРИ:**
- АВТОМОБІЛЬНІ
 - АВТОМОБІЛЬНІ (НА ПОЗАРОЗРАХУНКОВИЙ ПЕРІОД)
 - АЛЬТЕРНАТИВНА ДОРОГА
 - ЗАЛІЗНИЧНІ
- АВТОДОРОГИ ДЕРЖАВНОГО ЗНАЧЕННЯ:**
- МІЖНАРОДНІ
 - НАЦІОНАЛЬНІ
 - РЕГІОНАЛЬНІ
- АВТОДОРОГИ МІСЦЕВОГО ЗНАЧЕННЯ:**
- ТЕРИТОРІАЛЬНІ
 - ІНШІ
 - ДУБЛЮЮЧІ ПІД'ЇЗДИ ДО м.ЛЬВОВА
 - МАГІСТРАЛЬНІ ВУЛИЦІ м.ЛЬВОВА
- ЗАЛІЗНИЧНІ ЛІНІЇ**
- ЗАЛІЗНИЧНІ СТАНЦІЇ
 - ЄВРОПЕЙСЬКА КОЛІЯ
- ПУНКТИ ПРОПУСКУ НА ДЕРЖАВНОМУ КОРДОНІ:**
- АВТОМОБІЛЬНІ
 - ЗАЛІЗНИЧНІ
 - АЕРОПОРТ
 - ЗАЛІЗНИЧНИЙ ВОКЗАЛ
 - ПУНКТИ СЕРВІСУ НА АВТОМОБІЛЬНИХ ДОРОГАХ
 - ШЛЯХОПРОВИДИ
 - РОЗВ'ЯЗКИ В РІЗНИХ РІВНЯХ

ОСНОВНІ ІНЖЕНЕРНІ СПОРУДИ

- ТЕПЛОЕЛЕКТРОСТАНЦІЇ, ТЕПЛОЕЛЕКТРОЦЕНТРАЛИ
- ГІДРОЕЛЕКТРОСТАНЦІЯ
- ВІТРОВА ЕЛЕКТРОСТАНЦІЯ
- ГАЗОРОЗПОДІЛЬЧІ СТАНЦІЇ
- НАФТОПРОВІД "ОДЕСА-БРОДИ" ІЗ ЗАХИСНОЮ ЗОНОЮ
- ВОДОЗАБОРИ
- ПОЛІГОНИ ТВЕРДИХ ПОБУТОВИХ ВІДХОДІВ
- СМІТТЄСОРТУВАЛЬНІ СТАНЦІЇ
- ІРИГАЦІЙНІ КАНАЛИ
- ВОДОСХОВИЩА
- ТЕРИТОРІЇ ОСУШЕННЯ

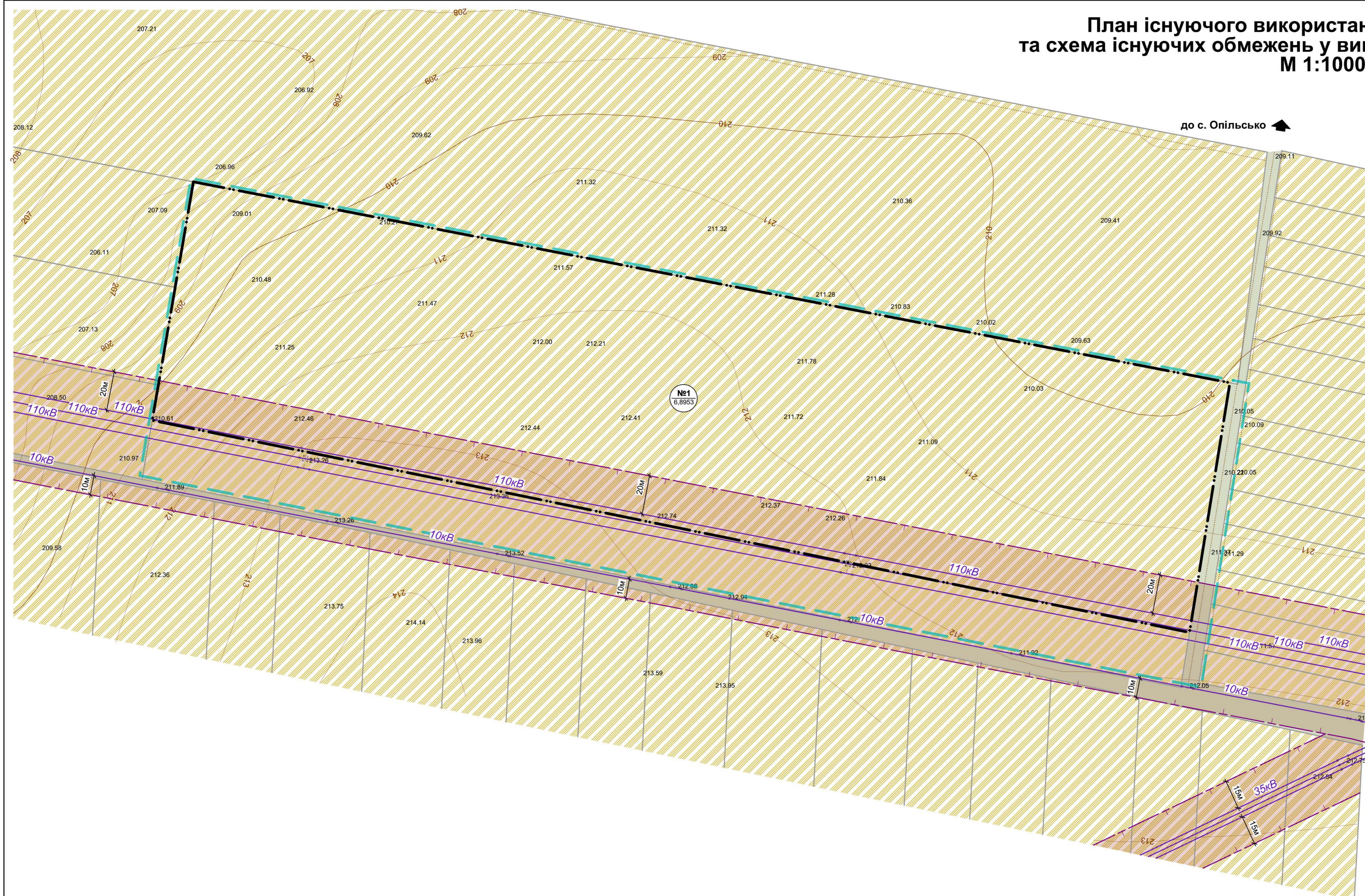


Умовні позначення:

- Територія опрацювання детального плану території

						31/2025		
						Детальний план території земельної ділянки з метою будівництва та обслуговування пташника за межами с. Опільсько Шептицького району Львівської області		
Зм.	Кільк.	Арк.	№ док.	Підпис	Дата	Замовник: Сокальська міська рада		
Серт.арх.	Данилюк Т.					Стадія	Аркуш	Аркушів
Виконав	Парада Н.					ДПТ	1	8
Перевірив	Данилюк Т.					Схема розташування земельної ділянки у планувальній структурі території територіальної громади.		
						ТОВ "Центр планування території"		

План існуючого використання території та схема існуючих обмежень у використанні земель. М 1:1000



до с. Опільсько

до с. Жвірка

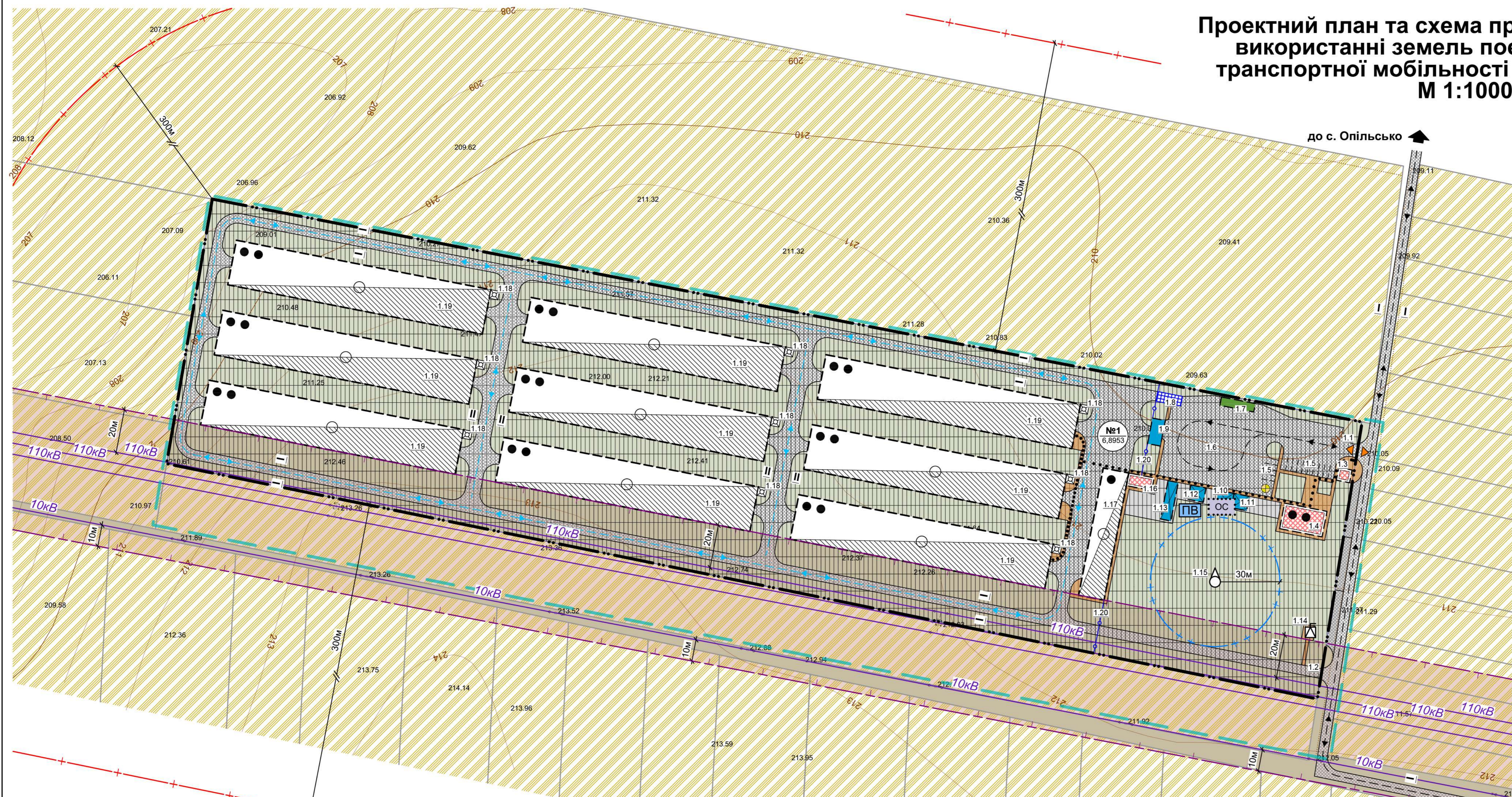
Умовні позначення:

Існ.	Найменування
	Межа розроблення детального плану території
	Межа ділянки проектування
	Номер ділянки проектування та її площа
Функціональне зонування території	
	Територія с/г призначення (паї)
	Озеленення, сінокіс
	Об'єкти інженерного забезпечення
	Лінія електропередачі 10кВ
	Лінія електропередачі 35кВ
	Лінія електропередачі 110кВ
Планувальні обмеження	
	Охоронна зона інженерних мереж

1. Даний аркуш розроблений на основі "Плану топографічного знімання території"

						31/2025			
						Детальний план території земельної ділянки з метою будівництва та обслуговування пташника за межами с. Опільсько Шептицького району Львівської області			
Зм.	Кільк.	Арк.	№ док.	Підпис.	Дата	Замовник: Сокальська міська рада	Стадія	Аркуш	Аркушів
Серт.арх.	Данилюк Т.						ДПТ	2	8
Виконав	Парада Н.						ТОВ "Центр планування території"		
Перевірив	Данилюк Т.					План існуючого використання території та схема існуючих обмежень у використанні земель. М 1:1000.			

Проектний план та схема проектних обмежень у використанні земель поєднана зі схемою транспортної мобільності та інфраструктури. М 1:1000



Умовні позначення:

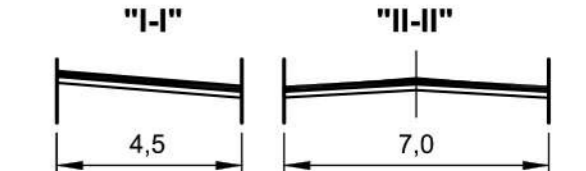
Існ.	Проект.	Найменування
		Межа розроблення детального плану території
		Межа ділянки проектування
		Номер ділянки проектування та її площа
Функціональне зонування території		
		Територія с/г призначення (паі)
		Виробнича територія (с/г підприємство)
		Озеленення
		Тверде покриття проїздів і майданчиків
		Замощення пішохідних зон
Транспортна мобільність та інфраструктура		
		Місця встановлення поперечних профілів
		Головний в'їзд-виїзд на територію
		Основні шляхи руху пішоходів
		Основні шляхи руху автотранспорту
		Рух автотранспорту по внутрішньому дворі
Будівлі та споруди за призначенням		
		Адміністративно-побутові
		Виробничо-складські
		Інженерно-технічні
		Транспортні
		Поверховість забудови
		Дезбар'єр
Об'єкти інженерного забезпечення		
		Локальні очисні споруди
		Пожежний резервуар
		Септофільтр, колодязь, жиросмасловловлювач
		Трансформаторна підстанція (ТП, КТП)
		Водозабірна свердловина господарсько-питного водопостачання
		Лінія електропередачі 10кВ
		Лінія електропередачі 35кВ
		Лінія електропередачі 110кВ
Планувальні обмеження		
		Охоронна зона інженерних мереж
		Санітарно-захисна зона
		Зона санітарної охорони свердловини

Експлікація:

№ п/п	Найменування	Примітки
1.1	Головний в'їзд-виїзд на територію	проект.
1.2	Допоміжний в'їзд-виїзд на територію	проект.
1.3	Прохідна, приміщення чергового	проект.
1.4	Адміністративно-побутова будівля	проект.
1.5	Місця паркування автотранспорту працівників	проект.
1.6	Розворотний (технологічний) майданчик	проект.
1.7	Автовагова	проект.
1.8	Дезбар'єр	проект.
1.9	Котельня	проект.
1.10	Локальні очисні споруди	проект.

№ п/п	Найменування	Примітки
1.11	Резервуар очищених стоків	проект.
1.12	Пожежний резервуар	проект.
1.13	Газ-пропан (зріджений)	проект.
1.14	Трансформаторна підстанція	проект.
1.15	Водозабірна свердловина	проект.
1.16	Санпропускник	проект.
1.17	Склад	проект.
1.18	Силосний бункер	проект.
1.19	Пташник	проект.
1.20	Межа між передвиробничою та виробничою зонами	проект.

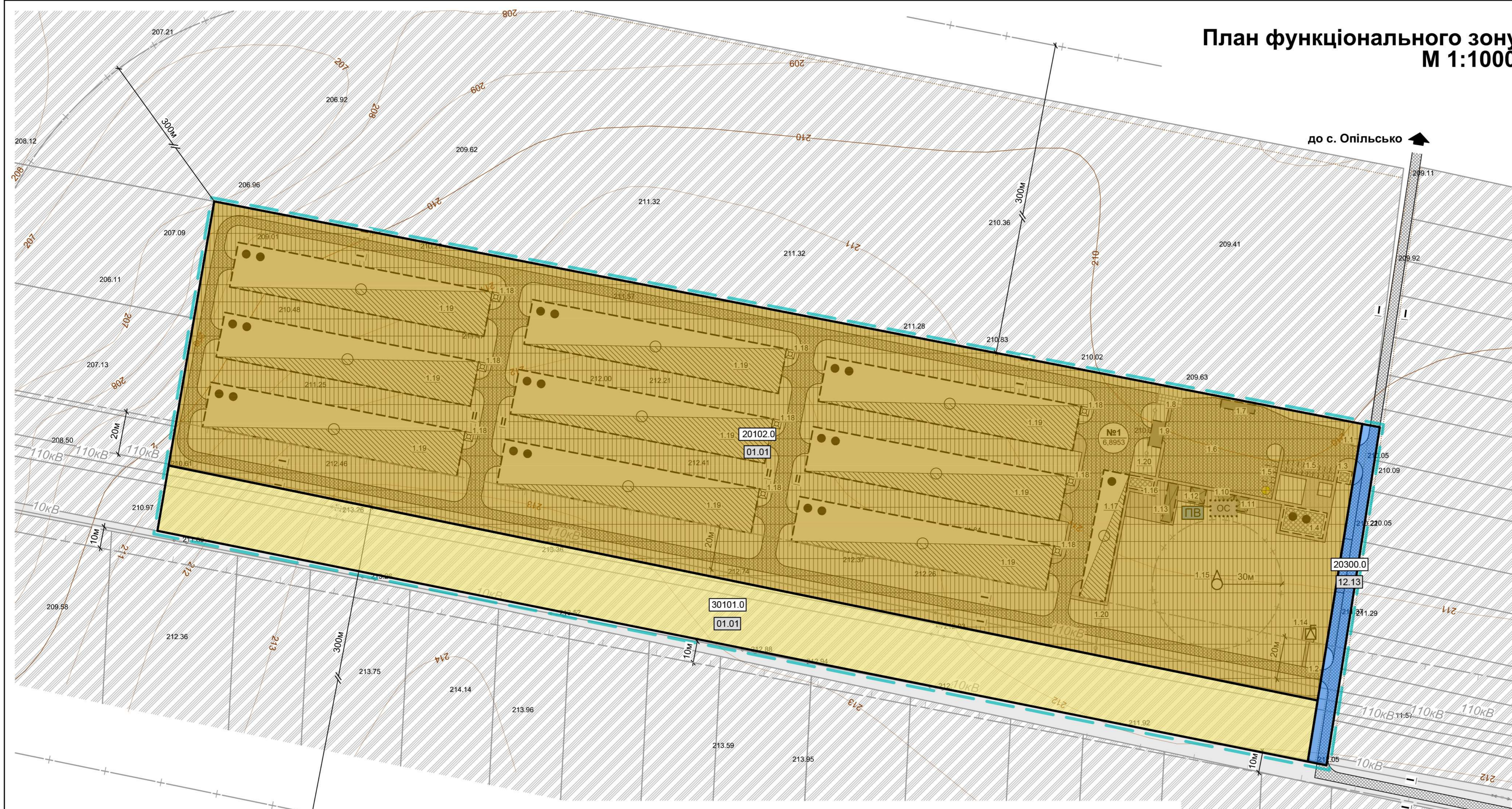
Поперечні профілі проїздів



31/2025				
Детальний план території земельної ділянки з метою будівництва та обслуговування пташника за межами с. Опільсько Шептицького району Львівської області				
Зм.	Кільк.	Арк.	№ діляк.	Дата
Директор	Білоус	Т.	Данилюк	Т.
Серт.арх.	Данилюк	Т.	Парада	Т.
Виконав	Парада	Т.	Данилюк	Т.
Перевірив	Данилюк	Т.		
Замовник: Сокальська міська рада			Стадія	Аркуш
			ДПТ	3
			Аркушів	8
Проектний план та схема проектних обмежень у використанні земель поєднана зі схемою транспортної мобільності та інфраструктури. М 1:1000.				ТОВ "Центр планування території"

1. Даний аркуш розроблений на основі "Схеми сучасного використання території" (аркуш 2) та топографічного знімання масштабу 1:1000
2. Конфігурація та площа будівель уточнюється на наступних стадіях проектування при умові дотримання нормативної щільності та поверховості, пожежних та санітарних розривів

План функціонального зонування території. М 1:1000



Умовні позначення:

Існ.	Проект.	Найменування
		Межа розроблення детального плану території
		Межа ділянки проектування
		Номер ділянки проектування та її площа
Будівлі та споруди за призначенням		
		Адміністративно-побутові
		Виробничо-складські
		Інженерно-технічні
		Транспортні
		Поверховість забудови
		Дезбар'єр
Об'єкти інженерного забезпечення		
		Локальні очисні споруди
		Пожежний резервуар
		Трансформаторна підстанція (ТП, КТП)
		Водозабірна свердловина господарсько-питного водопостачання
		Лінія електропередачі 10кВ
		Лінія електропередачі 35кВ
		Лінія електропередачі 110кВ
		Планувальні обмеження
		Охоронна зона інженерних мереж
		Санітарно-захисна зона
Функціональне зонування території		
		Територія с/г призначення (паі)
		Виробнича територія (с/р підприємство)
		Озеленення
		Тверде покриття проїздів і майданчиків
		Заощення пішохідних зон
		Території сільськогосподарських підприємств / код виду функціонального призначення території
		Території вулиць та доріг / код виду функціонального призначення території
		Території під ріллею та перелогами / код виду функціонального призначення території

Експлікація:

№ п/п	Найменування	Примітки
1.1	Головний в'їзд-виїзд на територію	проект.
1.2	Допоміжний в'їзд-виїзд на територію	проект.
1.3	Прохідна, приміщення чергового	проект.
1.4	Адміністративно-побутова будівля	проект.
1.5	Місця паркування автотранспорту працівників	проект.
1.6	Розворотний (технологічний) майданчик	проект.
1.7	Автовагова	проект.
1.8	Дезбар'єр	проект.
1.9	Котельня	проект.
1.10	Локальні очисні споруди	проект.

№ п/п	Найменування	Примітки
1.11	Резервуар очищених стоків	проект.
1.12	Пожежний резервуар	проект.
1.13	Газ-пропан (зріджений)	проект.
1.14	Трансформаторна підстанція	проект.
1.15	Водозабірна свердловина	проект.
1.16	Санпропускник	проект.
1.17	Склад	проект.
1.18	Силосний бункер	проект.
1.19	Пташник	проект.
1.20	Межа між передвиробничою та виробничою зонами	проект.

Класифікатор видів функціонального призначення територій та їх співвідношення з видами цільового призначення земельних ділянок

Код класифікаційного угруповання підгрупи/класу/підкласу	Код виду функціонального признач. території	Назва виду функціонального признач. території	Код згідно з класифікатором видів цільового призначення земельних ділянок переважні види	Код згідно з класифікатором видів цільового призначення земельних ділянок супутні види
2 01 02	20102.0	Території сільськогосподарських підприємств	01.01;01.02;01.15;08.01	01.09;01.10;03.07;03.08;03.11;03.14;04.10;05.01;11.07;11.04;13.01;13.03;14.02
2 03	20300.0	Території вулиць та доріг	08.01; 12.13	04.10;07.08;11.07;13.01;14.02
3 01 01	30101.0	Території під ріллею та перелогами	01.01;01.02;01.03;01.04;01.07;01.09;04.01;04.02;04.03;04.08;04.09;04.10;04.11;05.01;08.01	11.04;13.01;13.03;14.02

1. Даний аркуш розроблений на основі "Проектного плану" (аркуш 3)

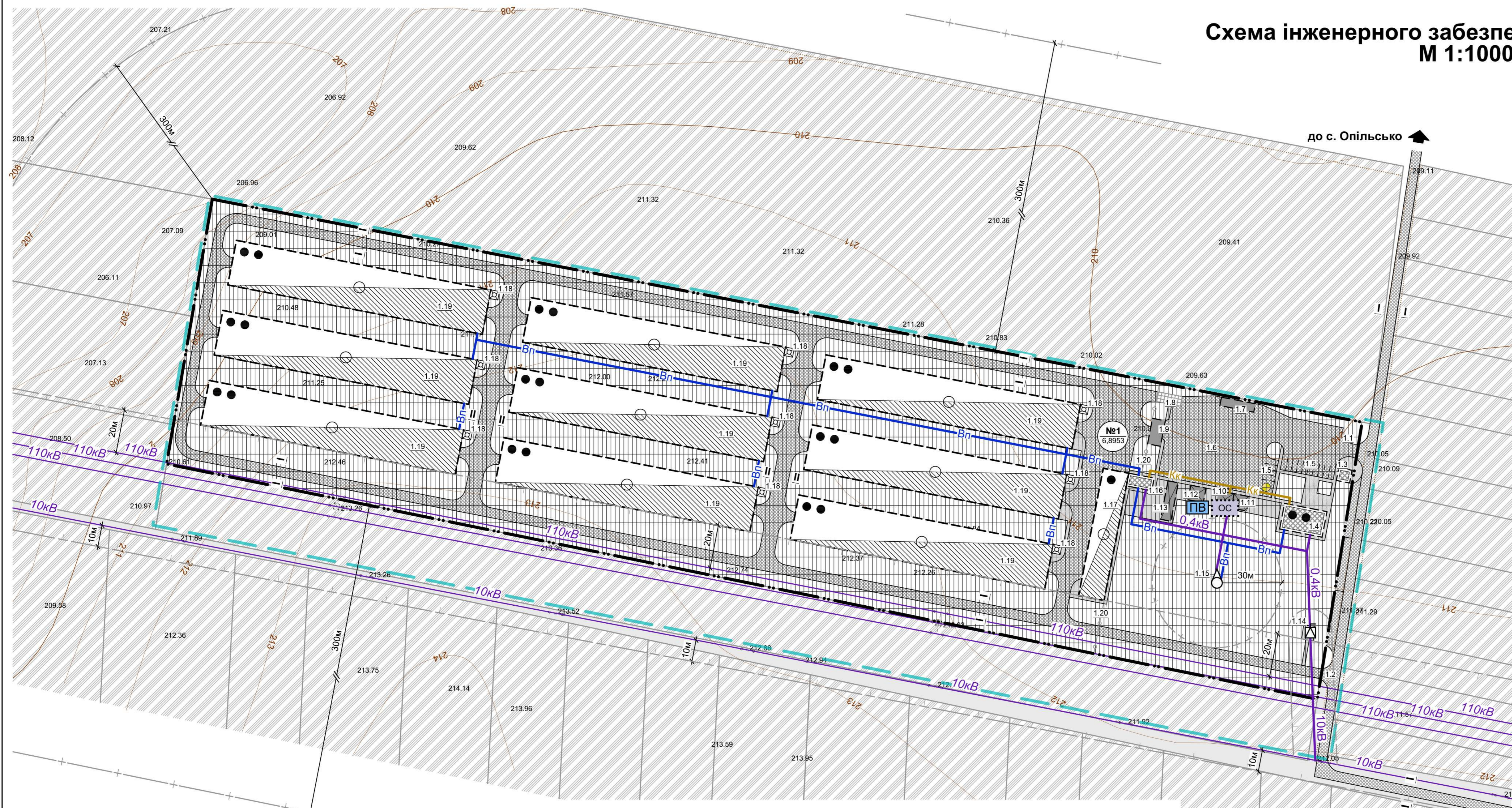
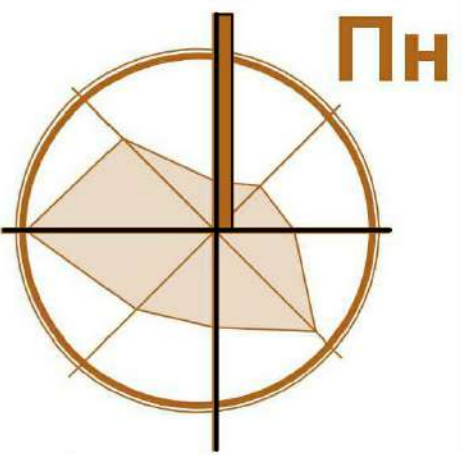
«Території сільськогосподарських підприємств»
(код виду функціонального призначення 20102.0):
01.01 для ведення товарного сільськогосподарського виробництва.

«Території під ріллею та перелогами»
(код виду функціонального призначення 30101.0):
01.01 для ведення товарного сільськогосподарського виробництва.

«Території вулиць та доріг»
(код виду функціонального призначення 20300.0):
12.13 земельні ділянки загального користування, які використовуються як вулиці, майдани, проїзди, дороги, набережні.

31/2025				
Детальний план території земельної ділянки з метою будівництва та обслуговування пташника за межами с. Опільсько Шептицького району Львівської області				
Зм.	Кільк.	Арк.	№ док.	Підпис
Серт.арх.	Данилюк Т.			
Виконав	Парада Н.			
Перевірив	Данилюк Т.			
Замовник: Сокальська міська рада			Стадія	Аркуш
План функціонального зонування території. М 1:1000.			ДПТ	4
			Аркушів	8
			ТОВ "Центр планування території"	

Схема інженерного забезпечення території. М 1:1000



Умовні позначення:

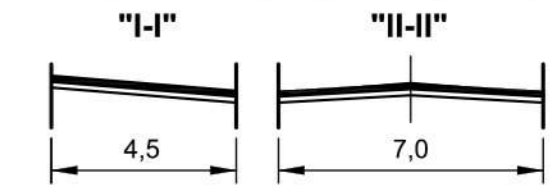
Існ.	Проект.	Найменування
		Межа розроблення детального плану території
		Межа ділянки проектування
		Номер ділянки проектування та її площа
Функціональне зонування території		
		Територія с/г призначення (паі)
		Виробнича територія (с/г підприємство)
		Озеленення
		Тверде покриття проїздів і майданчиків
		Замощення пішохідних зон
		Місця встановлення поперечних профілів
Будівлі та споруди за призначенням		
		Адміністративно-побутові
		Виробничо-складські
		Інженерно-технічні
		Транспортні
		Поверховість забудови
		Дезбар'єр
Планувальні обмеження		
		Охоронна зона інженерних мереж
		Санітарно-захисна зона
		Зона санітарної охорони свердловини
Об'єкти інженерного забезпечення		
		Локальні очисні споруди
		Пожежний резервуар
		Септофільтр, колодязь, жиросмасловловлювач
		Трансформаторна підстанція (ТП, КТП)
		Водозабірна свердловина господарсько-питного водопостачання
		Лінія електропередачі 10кВ
		Лінія електропередачі 35кВ
		Лінія електропередачі 110кВ
		Лінія електропередачі 0,4кВ
		Водопровід
		Самопливна каналізаційна мережа

Експлікація:

№ п/п	Найменування	Примітки
1.1	Головний в'їзд-виїзд на територію	проект.
1.2	Допоміжний в'їзд-виїзд на територію	проект.
1.3	Прохідна, приміщення чергового	проект.
1.4	Адміністративно-побутова будівля	проект.
1.5	Місця паркування автотранспорту працівників	проект.
1.6	Розворотний (технологічний) майданчик	проект.
1.7	Автовагова	проект.
1.8	Дезбар'єр	проект.
1.9	Котельня	проект.
1.10	Локальні очисні споруди	проект.

№ п/п	Найменування	Примітки
1.11	Резервуар очищених стоків	проект.
1.12	Пожежний резервуар	проект.
1.13	Газ-пропан (зріджений)	проект.
1.14	Трансформаторна підстанція	проект.
1.15	Водозабірна свердловина	проект.
1.16	Санпропускник	проект.
1.17	Склад	проект.
1.18	Силосний бункер	проект.
1.19	Пташник	проект.
1.20	Межа між передвиробничою та виробничою зонами	проект.

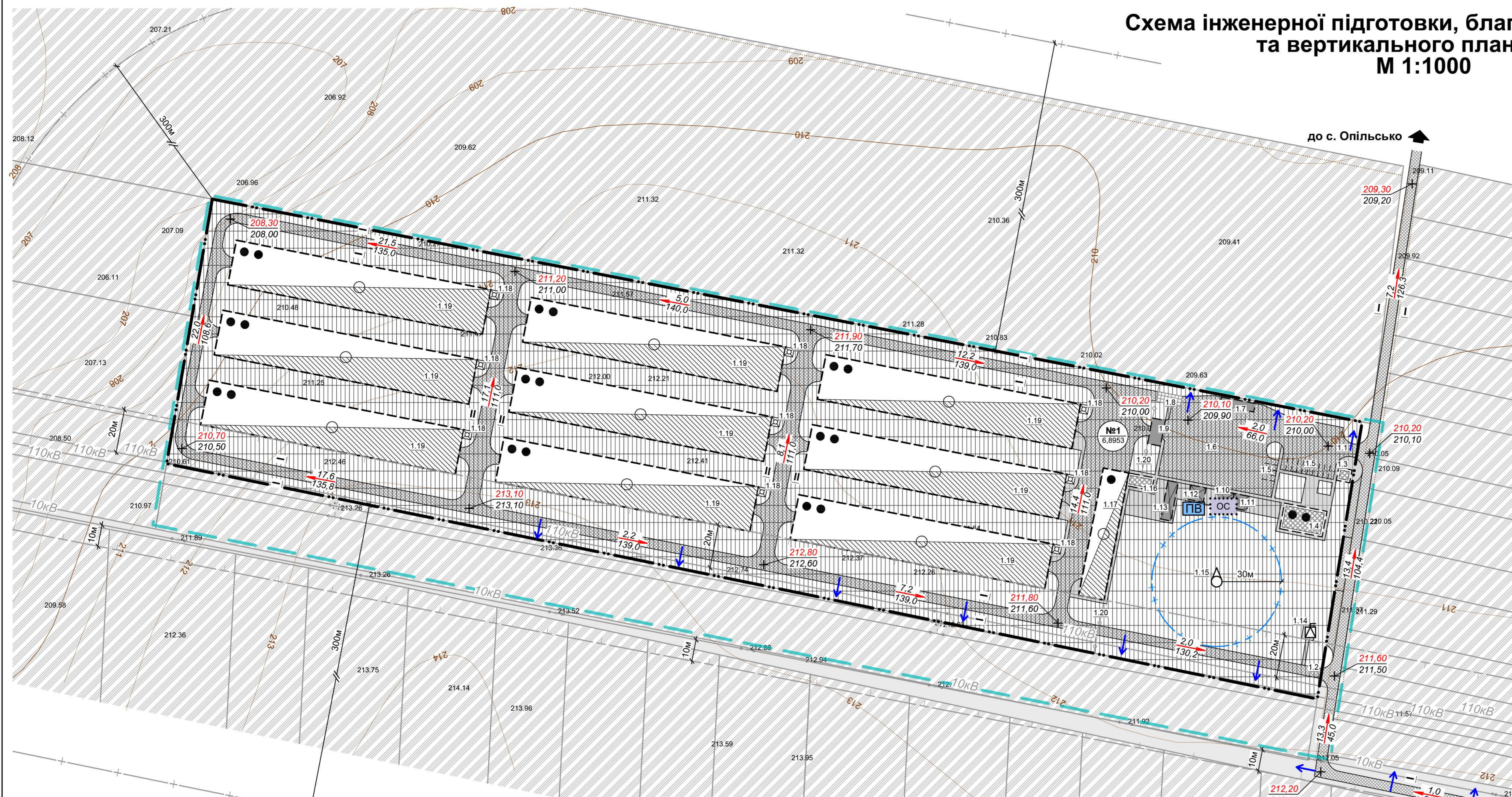
Поперечні профілі проїздів



					31/2025				
					Детальний план території земельної ділянки з метою будівництва та обслуговування пташника за межами с. Опільсько Шептицького району Львівської області				
Зм.	Кільк.	Арк.	№ док.	Підпис	Дата	Замовник: Сокальська міська рада	Стадія	Аркуш	Аркушів
Серт.арх.	Данилюк Т.						ДПТ	5	8
Виконав	Парада Н.								
Перевірив	Данилюк Т.					Схема інженерного забезпечення території М 1:1000.			ТОВ "Центр планування території"

1. Даний аркуш розроблений на основі "Проектного плану" (аркуш 3)

Схема інженерної підготовки, благоустрою території та вертикального планування. М 1:1000



Умовні позначення:

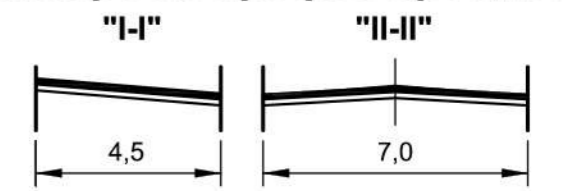
Існ.	Проект.	Найменування
		Межа розроблення детального плану території
		Межа ділянки проектування
		Номер ділянки проектування та її площа
Функціональне зонування території		
		Територія с/г призначення (паі)
		Виробнича територія (с/г підприємство)
		Озеленення
		Тверде покриття проїздів і майданчиків
		Замощення пішохідних зон
		Місця встановлення поперечних профілів
Будівлі та споруди за призначенням		
		Адміністративно-побутові
		Виробничо-складські
		Інженерно-технічні
		Транспортні
		Поверховість забудови
		Дезбар'єр
Об'єкти інженерного забезпечення		
		Локальні очисні споруди
		Пожежний резервуар
		Трансформаторна підстанція (ТП, КТП)
		Водозабірна свердловина господарсько-питного водопостачання
		Лінія електропередачі 10кВ
		Лінія електропередачі 35кВ
		Лінія електропередачі 110кВ
Планувальні обмеження		
		Охоронна зона інженерних мереж
		Санітарно-захисна зона
		Зона санітарної охорони свердловини
Вертикальне планування та інженерна підготовка території		
	$\pm 211,60$ $211,50$	Проектована відмітка Існуюча відмітка
	$13,3$ $45,0$	Проектований ухил (проміле) Довжина ділянки (метри)
		Напрямок відводу дощових вод (лоток)

Експлікація:

№ п/п	Найменування	Примітки
1.1	Головний в'їзд-виїзд на територію	проект.
1.2	Допоміжний в'їзд-виїзд на територію	проект.
1.3	Прохідна, приміщення чергового	проект.
1.4	Адміністративно-побутова будівля	проект.
1.5	Місця паркування автотранспорту працівників	проект.
1.6	Розворотний (технологічний) майданчик	проект.
1.7	Автовагова	проект.
1.8	Дезбар'єр	проект.
1.9	Котельня	проект.
1.10	Локальні очисні споруди	проект.

№ п/п	Найменування	Примітки
1.11	Резервуар очищених стоків	проект.
1.12	Пожежний резервуар	проект.
1.13	Газ-пропан (зріджений)	проект.
1.14	Трансформаторна підстанція	проект.
1.15	Водозабірна свердловина	проект.
1.16	Санпропускник	проект.
1.17	Склад	проект.
1.18	Силосний бункер	проект.
1.19	Пташник	проект.
1.20	Межа між передвиробничою та виробничою зонами	проект.

Поперечні профілі проїздів



					31/2025				
					Детальний план території земельної ділянки з метою будівництва та обслуговування пташника за межами с. Опільсько Шептицького району Львівської області				
Зм.	Кільк.	Арк.	№ док.	Підпис	Дата	Замовник: Сокальська міська рада	Стадія	Аркуш	Аркушів
Серт.арх.	Данилюк Т.						ДПТ	6	8
Виконав	Парада Н.								
Перевірив	Данилюк Т.								
					Схема інженерної підготовки, благоустрою території та вертикального планування. М 1:1000.			ТОВ "Центр планування території"	

1. Даний аркуш розроблений на основі "Проектного плану" (аркуш 3)